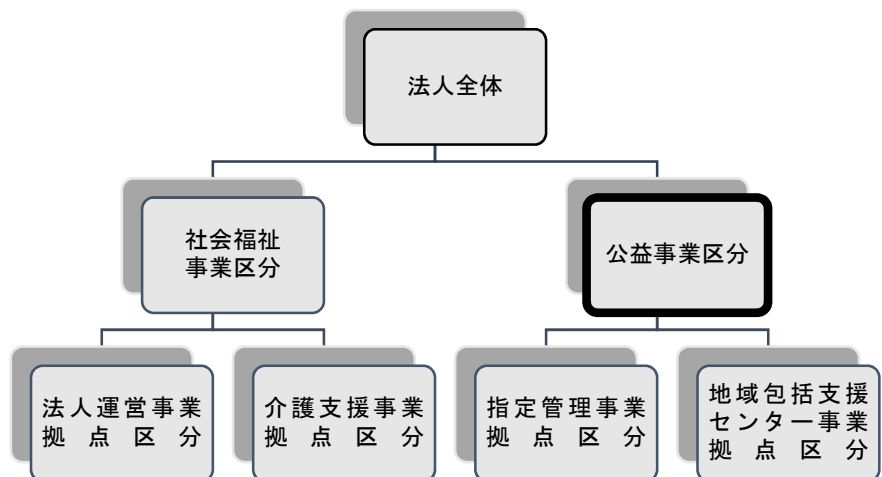


# 公益事業区分

資金収支内訳書 .....	61
事業活動内訳書 .....	63
貸借対照表内訳書 .....	65



## 公益事業区分 資金収支内訳表

(自)平成30年 4月 1日(至)平成31年 3月31日

(単位:円)

勘定科目		指定管理事業	地域包括支援センター事業	合計	
事業活動による収支	収入				
	経常経費補助金収入		100,000	100,000	
	受託金収入	10,348,000	57,639,140	67,987,140	
	介護保険事業収入		9,584,400	9,584,400	
	その他の収入		42,000	42,000	
	事業活動収入計(1)	10,348,000	67,365,540	77,713,540	
支出	人件費支出		54,635,254	54,635,254	
	事業費支出	4,944,394	5,016,645	9,961,039	
	事務費支出	5,420,998	5,679,714	11,100,712	
	事業活動支出計(2)	10,365,392	65,331,613	75,697,005	
事業活動資金収支差額(3)=(1)-(2)		△17,392	2,033,927	2,016,535	
施設整備等による収支	収入				
	施設整備等収入計(4)				
	支出				
	施設整備等支出計(5)				
施設整備等資金収支差額(6)=(4)-(5)					
その他の活動による収支	収入				
	積立資産取崩収入		316,830	316,830	
	その他の活動収入計(7)		0	316,830	316,830
	支出	積立資産支出		639,825	639,825
		事業区分間繰入金支出		2,318,000	2,318,000
その他の活動支出計(8)		0	2,957,825	2,957,825	
その他の活動資金収支差額(9)=(7)-(8)		0	△2,640,995	△2,640,995	
当期資金収支差額合計(10)=(3)+(6)+(9)		△17,392	△607,068	△624,460	
前期末支払資金残高(11)		25,629	3,749,726	3,775,355	
当期末支払資金残高(10)+(11)		8,237	3,142,658	3,150,895	

## 公益事業区分 資金収支内訳表

(自)平成30年 4月 1日(至)平成31年 3月31日

(単位:円)

勘定科目		内部取引消去	事業区分合計	
事業活動による収支	収入			
	経常経費補助金収入		100,000	
	受託金収入		67,987,140	
	介護保険事業収入		9,584,400	
	その他の収入		42,000	
	事業活動収入計(1)		77,713,540	
支出	人件費支出		54,635,254	
	事業費支出		9,961,039	
	事務費支出		11,100,712	
	事業活動支出計(2)		75,697,005	
	事業活動資金収支差額(3)=(1)-(2)		2,016,535	
施設整備等による収支	収入			
	施設整備等収入計(4)			
	支出			
	施設整備等支出計(5)			
	施設整備等資金収支差額(6)=(4)-(5)			
その他の活動による収支	収入			
	積立資産取崩収入		316,830	
	その他の活動収入計(7)		316,830	
	支出			
	積立資産支出 事業区分間繰入金支出		639,825 2,318,000	
	その他の活動支出計(8)		2,957,825	
	その他の活動資金収支差額(9)=(7)-(8)		△2,640,995	
	当期資金収支差額合計(10)=(3)+(6)+(9)		△624,460	
前期末支払資金残高(11)			3,775,355	
当期末支払資金残高(10)+(11)			3,150,895	

## 公益事業区分 事業活動内訳表

(自)平成30年 4月 1日(至)平成31年 3月31日

(単位:円)

勘定科目		指定管理事業	地域包括支援センター事業	合計	
サービス活動増減の部	収益				
	経常経費補助金収益		100,000	100,000	
	受託金収益	10,348,000	57,639,140	67,987,140	
	介護保険事業収益		9,584,400	9,584,400	
	サービス活動収益計(1)	10,348,000	67,323,540	77,671,540	
費用	人件費		54,958,249	54,958,249	
	事業費	4,944,394	5,016,645	9,961,039	
	事務費	5,420,998	5,679,714	11,100,712	
	サービス活動費用計(2)	10,365,392	65,654,608	76,020,000	
サービス活動増減差額(3)=(1)-(2)		△17,392	1,668,932	1,651,540	
サービス活動外増減の部	収益				
	その他のサービス活動外収益		42,000	42,000	
	サービス活動外収益計(4)		42,000	42,000	
	費用				
	サービス活動外費用計(5)				
サービス活動外増減差額(6)=(4)-(5)			42,000	42,000	
経常増減差額(7)=(3)+(6)		△17,392	1,710,932	1,693,540	
特別増減の部	収益				
	特別収益計(8)	0		0	
	費用				
	事業区分間繰入金費用		2,318,000	2,318,000	
	特別費用計(9)	0	2,318,000	2,318,000	
特別増減差額(10)=(8)-(9)		0	△2,318,000	△2,318,000	
当期活動増減差額(11)=(7)+(10)		△17,392	△607,068	△624,460	
繰越活動増減差額の部	前期繰越活動増減差額(12)		25,629	3,749,726	3,775,355
	当期末繰越活動増減差額(13)=(11)+(12)		8,237	3,142,658	3,150,895
	基本金取崩額(14)				
	基金取崩額計(15)				
	その他の積立金取崩額(16)				
	その他の積立金積立額(17)				
	次期繰越活動増減差額(18)=(13)+(14)+(15)+(16)-(17)		8,237	3,142,658	3,150,895

## 公益事業区分 事業活動内訳表

(自)平成30年 4月 1日(至)平成31年 3月31日

(単位:円)

勘定科目		内部取引消去	事業区分合計	
サービス活動増減の部	収益			
	経常経費補助金収益		100,000	
	受託金収益		67,987,140	
	介護保険事業収益		9,584,400	
	サービス活動収益計(1)		77,671,540	
費用	人件費		54,958,249	
	事業費		9,961,039	
	事務費		11,100,712	
サービス活動費用計(2)		76,020,000		
サービス活動増減差額(3)=(1)-(2)		1,651,540		
サービス活動外増減の部	収益			
	その他のサービス活動外収益		42,000	
	サービス活動外収益計(4)		42,000	
	費用			
	サービス活動外費用計(5)			
サービス活動外増減差額(6)=(4)-(5)		42,000		
経常増減差額(7)=(3)+(6)		1,693,540		
特別増減の部	収益			
	特別収益計(8)		0	
	費用			
	事業区分間繰入金費用		2,318,000	
	特別費用計(9)		2,318,000	
特別増減差額(10)=(8)-(9)		△2,318,000		
当期活動増減差額(11)=(7)+(10)		△624,460		
繰越活動増減差額の部	前期繰越活動増減差額(12)		3,775,355	
当期末繰越活動増減差額(13)=(11)+(12)			3,150,895	
基本金取崩額(14)				
基金取崩額計(15)				
その他の積立金取崩額(16)				
その他の積立金積立額(17)				
次期繰越活動増減差額(18)=(13)+(14)+(15)+(16)-(17)			3,150,895	

## 公益事業区分 貸借対照表内訳表

平成31年 3月31日現在

(単位:円)

勘定科目	指定管理事業	地域包括支援センター事業	合計
流動資産	316,970	5,856,492	6,173,462
現金預金	316,970	1,412,502	1,729,472
事業未収金		4,443,990	4,443,990
固定資産		1,486,155	1,486,155
基本財産			
その他の固定資産		1,486,155	1,486,155
退職給付引当資産		1,486,155	1,486,155
資産の部合計	316,970	7,342,647	7,659,617
流動負債	308,733	2,713,834	3,022,567
事業未払金	308,733	2,212,633	2,521,366
職員預り金		501,201	501,201
固定負債		1,486,155	1,486,155
退職給付引当金		1,486,155	1,486,155
負債の部合計	308,733	4,199,989	4,508,722
基本金			
国庫補助金等特別積立金			
その他の積立金			
次期繰越活動増減差額	8,237	3,142,658	3,150,895
(うち当期活動増減差額)	△17,392	△607,068	△624,460
純資産の部合計	8,237	3,142,658	3,150,895
負債及び純資産の部合計	316,970	7,342,647	7,659,617

## 公益事業区分 貸借対照表内訳表

平成31年 3月31日現在

(単位:円)

勘定科目	内部取引消去	事業区分合計	
流動資産		6,173,462	
現金預金		1,729,472	
事業未収金		4,443,990	
固定資産		1,486,155	
基本財産			
その他の固定資産		1,486,155	
退職給付引当資産		1,486,155	
資産の部合計		7,659,617	
流動負債		3,022,567	
事業未払金		2,521,366	
職員預り金		501,201	
固定負債		1,486,155	
退職給付引当金		1,486,155	
負債の部合計		4,508,722	
基本金			
国庫補助金等特別積立金			
その他の積立金			
次期繰越活動増減差額		3,150,895	
(うち当期活動増減差額)		△624,460	
純資産の部合計		3,150,895	
負債及び純資産の部合計		7,659,617	