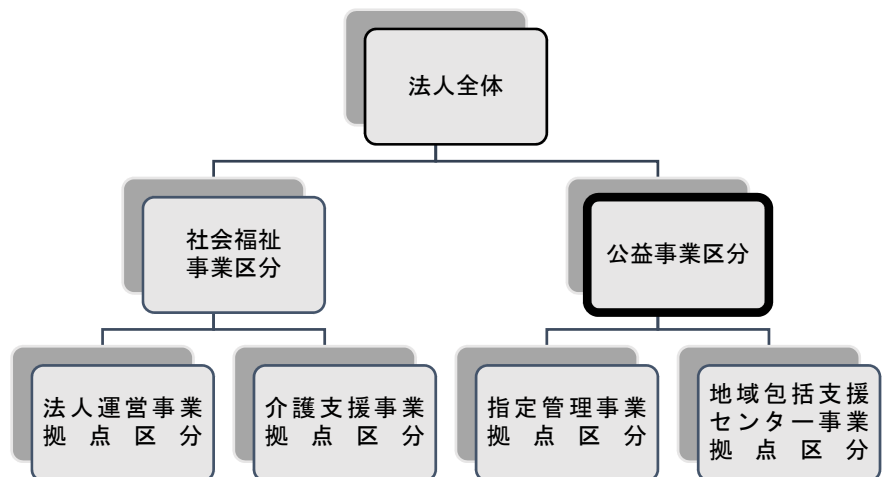


公益事業区分

資金収支内訳書	61
事業活動内訳書	63
貸借対照表内訳書	65



公益事業区分 資金収支内訳表

(自)平成29年 4月 1日(至)平成30年 3月31日

(単位:円)

勘定科目		指定管理事業	地域包括支援センター事業	合計
事業活動による収支	収入			
	経常経費補助金収入		120,000	120,000
	受託金収入	10,348,000	54,894,270	65,242,270
	介護保険事業収入		14,185,700	14,185,700
	その他の収入		35,800	35,800
	事業活動収入計(1)	10,348,000	69,235,770	79,583,770
支出	人件費支出		53,083,571	53,083,571
	事業費支出	5,049,174	5,819,604	10,868,778
	事務費支出	5,403,068	5,741,886	11,144,954
	事業活動支出計(2)	10,452,242	64,645,061	75,097,303
	事業活動資金収支差額(3)=(1)-(2)	△104,242	4,590,709	4,486,467
施設整備等による収支	収入			
	施設整備等収入計(4)			
	支出			
	施設整備等支出計(5)			
	施設整備等資金収支差額(6)=(4)-(5)			
その他の活動による収支	収入			
	積立資産取崩収入		651,700	651,700
	その他の活動収入計(7)	0	651,700	651,700
	支出			
	積立資産支出		809,690	809,690
事業区分間繰入金支出		1,110,000	1,110,000	
	その他の活動支出計(8)	0	1,919,690	1,919,690
	その他の活動資金収支差額(9)=(7)-(8)	0	△1,267,990	△1,267,990
	当期資金収支差額合計(10)=(3)+(6)+(9)	△104,242	3,322,719	3,218,477
前期末支払資金残高(11)		129,871	427,007	556,878
当期末支払資金残高(10)+(11)		25,629	3,749,726	3,775,355

公益事業区分 資金収支内訳表

(自)平成29年 4月 1日(至)平成30年 3月31日

(単位:円)

勘定科目		内部取引消去	事業区分合計	
事業活動による収支	収入			
	経常経費補助金収入		120,000	
	受託金収入		65,242,270	
	介護保険事業収入		14,185,700	
	その他の収入		35,800	
	事業活動収入計(1)		79,583,770	
支出	人件費支出		53,083,571	
	事業費支出		10,868,778	
	事務費支出		11,144,954	
	事業活動支出計(2)		75,097,303	
	事業活動資金収支差額(3)=(1)-(2)		4,486,467	
施設整備等による収支	収入			
	施設整備等収入計(4)			
	支出			
	施設整備等支出計(5)			
	施設整備等資金収支差額(6)=(4)-(5)			
その他の活動による収支	収入			
	積立資産取崩収入		651,700	
	その他の活動収入計(7)		651,700	
	支出			
	積立資産支出 事業区分間繰入金支出		809,690 1,110,000	
	その他の活動支出計(8)		1,919,690	
	その他の活動資金収支差額(9)=(7)-(8)		△1,267,990	
	当期資金収支差額合計(10)=(3)+(6)+(9)		3,218,477	
前期末支払資金残高(11)			556,878	
当期末支払資金残高(10)+(11)			3,775,355	

公益事業区分 事業活動内訳表

(自)平成29年 4月 1日(至)平成30年 3月31日

(単位:円)

勘定科目		指定管理事業	地域包括支援センター事業	合計
サービス活動増減の部	収益			
	経常経費補助金収益		120,000	120,000
	受託金収益	10,348,000	54,894,270	65,242,270
	介護保険事業収益		14,185,700	14,185,700
	サービス活動収益計(1)	10,348,000	69,199,970	79,547,970
費用	人件費		53,241,561	53,241,561
	事業費	5,049,174	5,819,604	10,868,778
	事務費	5,403,068	5,741,886	11,144,954
サービス活動費用計(2)	10,452,242	64,803,051	75,255,293	
サービス活動増減差額(3)=(1)-(2)	△104,242	4,396,919	4,292,677	
サービス活動外増減の部	収益			
	その他のサービス活動外収益		35,800	35,800
	サービス活動外収益計(4)		35,800	35,800
	費用			
	サービス活動外費用計(5)			
サービス活動外増減差額(6)=(4)-(5)		35,800	35,800	
経常増減差額(7)=(3)+(6)	△104,242	4,432,719	4,328,477	
特別増減の部	収益			
	特別収益計(8)	0		0
	費用			
	事業区分間繰入金費用		1,110,000	1,110,000
	特別費用計(9)	0	1,110,000	1,110,000
特別増減差額(10)=(8)-(9)	0	△1,110,000	△1,110,000	
当期活動増減差額(11)=(7)+(10)	△104,242	3,322,719	3,218,477	
繰越活動増減差額の部	前期繰越活動増減差額(12)	129,871	427,007	556,878
	当期末繰越活動増減差額(13)=(11)+(12)	25,629	3,749,726	3,775,355
	基本金取崩額(14)			
	基金取崩額計(15)			
	その他の積立金取崩額(16)			
	その他の積立金積立額(17)			
	次期繰越活動増減差額(18)=(13)+(14)+(15)+(16)-(17)	25,629	3,749,726	3,775,355

公益事業区分 事業活動内訳表

(自)平成29年 4月 1日(至)平成30年 3月31日

(単位:円)

勘定科目		内部取引消去	事業区分合計
サービス活動増減の部	収益		
	経常経費補助金収益		120,000
	受託金収益		65,242,270
	介護保険事業収益		14,185,700
	サービス活動収益計(1)		79,547,970
費用	人件費		53,241,561
	事業費		10,868,778
	事務費		11,144,954
サービス活動費用計(2)		75,255,293	
サービス活動増減差額(3)=(1)-(2)		4,292,677	
サービス活動外増減の部	収益		
	その他のサービス活動外収益		35,800
	サービス活動外収益計(4)		35,800
	費用		
	サービス活動外費用計(5)		
サービス活動外増減差額(6)=(4)-(5)		35,800	
経常増減差額(7)=(3)+(6)		4,328,477	
特別増減の部	収益		
	特別収益計(8)		0
	費用		
	事業区分間繰入金費用		1,110,000
	特別費用計(9)		1,110,000
特別増減差額(10)=(8)-(9)		△1,110,000	
当期活動増減差額(11)=(7)+(10)		3,218,477	
繰越活動増減差額の部	前期繰越活動増減差額(12)		556,878
	当期末繰越活動増減差額(13)=(11)+(12)		3,775,355
	基本金取崩額(14)		
	基金取崩額計(15)		
	その他の積立金取崩額(16)		
	その他の積立金積立額(17)		
	次期繰越活動増減差額(18)=(13)+(14)+(15)+(16)-(17)		3,775,355

公益事業区分 貸借対照表内訳表

平成30年 3月31日現在

(単位:円)

勘定科目	指定管理事業	地域包括支援センター事業	合計
流動資産	284,837	6,480,988	6,765,825
現金預金	284,837	2,314,468	2,599,305
事業未収金		4,166,520	4,166,520
固定資産		1,163,160	1,163,160
基本財産			
その他の固定資産		1,163,160	1,163,160
退職給付引当資産		1,163,160	1,163,160
資産の部合計	284,837	7,644,148	7,928,985
流動負債	259,208	2,731,262	2,990,470
事業未払金	259,208	2,222,525	2,481,733
職員預り金		508,737	508,737
固定負債		1,163,160	1,163,160
退職給付引当金		1,163,160	1,163,160
負債の部合計	259,208	3,894,422	4,153,630
次期繰越活動増減差額	25,629	3,749,726	3,775,355
(うち当期活動増減差額)	△104,242	3,322,719	3,218,477
純資産の部合計	25,629	3,749,726	3,775,355
負債及び純資産の部合計	284,837	7,644,148	7,928,985

公益事業区分 貸借対照表内訳表

平成30年 3月31日現在

(単位:円)

勘定科目	内部取引消去	事業区分合計	
流動資産		6,765,825	
現金預金		2,599,305	
事業未収金		4,166,520	
固定資産		1,163,160	
基本財産			
その他の固定資産		1,163,160	
退職給付引当資産		1,163,160	
資産の部合計		7,928,985	
流動負債		2,990,470	
事業未払金		2,481,733	
職員預り金		508,737	
固定負債		1,163,160	
退職給付引当金		1,163,160	
負債の部合計		4,153,630	
次期繰越活動増減差額		3,775,355	
(うち当期活動増減差額)		3,218,477	
純資産の部合計		3,775,355	
負債及び純資産の部合計		7,928,985	