



北斗市

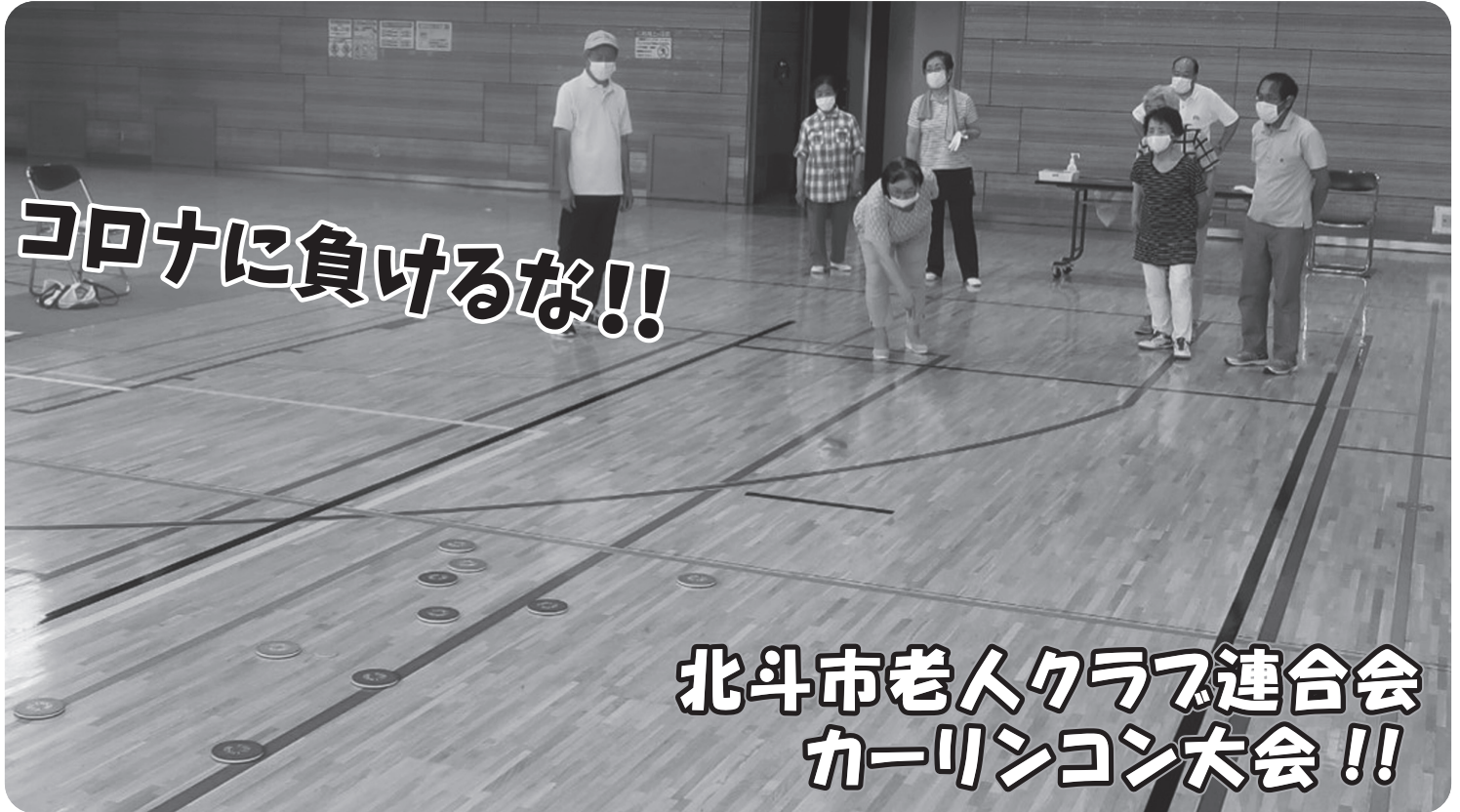
社協だより

第60号

令和3年9月号
秋号

発行：北斗市社会福祉協議会

Hokutocity Social Welfare Information



北斗市老人クラブ連合会 カーリンコン大会!!



北斗市老人クラブ連合会リーダー研修会!!

主な記事

- 2P 赤い羽根共同募金
- 3P 賛助会員
- 4P 北斗市社会福祉大会
- 5P 市民活動サポートセンター
- 6P ファミサポ
- 7P すみれの会、車いす寄贈
- 8P かけはし

北斗市老人クラブ連合会では、7月21日（水）北斗市総合体育館でカーリンコン大会、8月3日（火）北斗市総合文化センターでリーダー研修会を開催しました。

両日ともに、新型コロナウイルス感染予防対策をしっかりと行い、カーリンコン大会で汗を流し、また研修会では講演、事例発表のほか、体操なども取り入れ、健康増進を図るための充実した時間を過ごすことができました。

じぶんの町を良くするしくみ。

赤い羽根共同募金



赤い羽根共同募金がスタートします！

(強化期間:10月1日～10月31日)



赤い羽根共同募金運動が全国一斉にスタートします。赤い羽根共同募金は住民相互の助け合いによる住民参加型の地域福祉活動です。毎年、市民の皆さまの温かいご協力をいただき、北斗市の地域福祉の推進に大きな役割を果たしてきました。本年も共同募金にご理解とご協力をよろしくお願い致します。令和2年度の赤い羽根共同募金は、目標額 6,240,000円に対して 5,766,894円となりました。今年度も同様に取り組みます。

～歳末たすけあい募金運動～

「歳末たすけあい運動」は、共同募金の一環として、地域の住民の協力をいただきながら、誰もが安心して温かいお正月を迎えることができるように支援するものです。昨年、みなさまからお寄せいただいた募金額は、3,716,269円で、市内の遺児世帯や低所得世帯などに歳末見舞金を支給、また一人暮らし高齢者の見守り活動に活用しました。一人ひとりの優しい気持ちがまちの福祉を支えています。



(強化期間:11月15日～12月15日)

* 今年もみなさまの温かいご協力をよろしくお願いいたします *

※新型コロナウイルスの影響により、昨年度の募金運動を中止または自粛したため、今回掲載の写真の中には、令和元年度にご協力いただいた方々の写真も使用させていただいております。

2021ピンバッチ!! 赤い羽根 × いさ鉄 × ずーしー!



いさ鉄 5周年!

北斗市共同募金委員会では、「赤い羽根」と「いさ鉄」、「ずーしーほっきー」がコラボしたピンバッチを製作しました。

このピンバッチは500円の募金につき1つプレゼントしておりますが、製作費以外は共同募金として地域で活用されています。取り扱いにつきましては、北斗市社会福祉協議会、社会福祉協議会支所、七重浜支所で受け付けておりますので、ご協力お願い致します。

【問い合わせ先】 北斗市社会福祉協議会 74-2500



賛助会員になりませんか？



各企業・事業所等が賛助会員となり、北斗市社会福祉協議会の運営に大きな支援をいただいております。賛助会員の会費は1口2,000円からとなっており、随時募集しておりますのでご加入よろしくお願ひ致します。

8月20日現在、次の130社が賛助会員にご加入をいただき、1,059,000円の会費をいただきました。ありがとうございます。

本年度の賛助会員の皆様をご紹介します。

《順不同 敬称は省略させていただきます》

事業所名	事業所名	事業所名
オイルショップ大野	(有) キムラ保険事務所	(株) エスイーシー
(株) 兼夕丸浅野鉄工所	(株) タカフジ	かけはた動物病院
(株) サンメディック	(有) 竹山商会	(株) 石田文具
(株) 星幸舎	(株) 小西工務店	平田博巳内科クリニック
コスモ石油 (株) 函館物流基地	丸英トナミ食品工業 (株)	おおきた内科胃腸科医院
沖田コンクリート (株) 北斗支店	高橋道路 (株)	ほくと小児クリニック
(株) 高野産業	(株) アオバボード	佐藤木材工業 (株)
澤田建設 (株)	(株) ニチベイパーツ北海道工場	泰興 (株) 函館工場
北邦製機 (株)	(有) ミキエンジニアリング	(株) 三豊 函館工場
北海道バケツ工業 (株)	(株) 玉森塗装店	三協自動車 (株)
北斗市建設協会	(株) 熊谷孝業所	カーファクトリー
インテリア明久 (株)	なかじま整形外科クリニック	治耳鼻咽喉科
(有) 菓匠ゆめや	(有) 末廣軒	(有) 松山リフレッシュサービス
北海アウル石油販売 (株)	(株) 北斗工業	池田工業 (株)
(株) 福地建装	鈴木中川建設 (株)	(株) 田畑工業所
(有) 緑化園	大勇建設 (株)	(株) 金澤組
(株) 上磯塵芥工業	(株) サン・グリーン函館工場	岡本ひ尿器科医院
吉田精米店	(株) 石崎公益社	上磯郡漁業協同組合 上磯支所
医療法人社団ソワン 西川歯科医院	道南うみ街信用金庫 北斗支店	熊谷内科小児科医院
函館商工信用組合 北斗支店	北斗市商工会	田島緑地前川コルポラッション (株)
(有) 上磯印刷	向井自動車修理工場	(株) 豊自動車整備工場
太平洋セメント (株) 上磯工場	斉藤徳重会	(有) 高砂造園
(株) 小野運送	未来環境 (株)	菓匠 一福
宗教法人燈台の聖母トラピスト修道院	道南地区生コン協同組合連合会	(有) 武田自動車工業
(有) ともえ文教木村店	渡島地区種苗協議会	横山石油 (株)
(有) ヤマザキ自動車工業	医療法人 きむらクリニック	(有) 新和物産
西友エンジニアリング	(株) 斉藤組	(株) 日精機器
(株) 上磯建設	(株) 江藤美装	(株) 椿谷商会
焼肉ホルモン 丸亀	(有) 八幡機工	干場産業 (株)
相互商事 (株)	(有) 菅野設備	(有) 澤田商店
(株) 上磯事務器	(株) 新星ハイヤー	(有) 宮崎新聞販売所
ロード建設 (株)	青木造園土木	(株) 竹原建設
道南うみ街信用金庫 七重浜支店	やまに旅館	(有) すずき印刷
田島木材 (株)	函館ヤナセ (株)	藤光鋼材 (株) 函館営業所
かみいそこどもクリニック	白崎商店	(株) 坂下組
(株) 花巻	(有) 澤田米穀店	特定非営利活動法人介護福祉協会 ミントハウス
海老澤医院	久保工業 (株)	谷杉クリーニング店
モードいし岡	大黒屋	日東製網 (株) 函館工場
(株) みちのく銀行七重浜支店	三品自動車 (株)	ヤンマー船用システム (株) 函館支店
(株) 函館ホームエンジニアリング	(株) フジワラ	(有) 佐々木工業所
(株) 本庄電気	(株) 和田配管工業	いいだ内科
北斗建設工業 (株)	(株) 中野事業所	新函館農業協同組合上磯支店
澤田商事 (株)	北海自動車運送 (株)	しいき循環器科内科医院
小笠原部品商会		

令和3年度 北斗市社会福祉大会

社会福祉大会は、永年にわたり社会福祉に功績のあった方々を顕彰し、敬意と感謝の意を表すことを目的として開催します。

日時 10月13日(水) 13:30~15:30

場所 北斗市総合文化センター かなで〜る

【式典】 表彰及び感謝状贈呈

【講演】

演題 災害ボランティアセンター運営とその後の生活支援の関わりについて

講師 厚真町社会福祉協議会 厚真町高齢者生活福祉センター長

山野下 誠 氏

【入場は無料です】

【北斗市社会福祉大会の開催にあたり】

北斗市社会福祉大会の開催について、新型コロナウイルスの感染拡大防止の観点から、会場内や会場入口では予防策を講じ、開催する予定となっております。

入場の際は、館内での予防策の他、検温やマスクの着用、手指消毒などにご協力をお願いいたします。

また、今後の新型コロナウイルスの感染状況等により、開催内容の変更、または開催中止となる場合がありますので、ご理解、ご協力をお願いいたします。

【お問い合わせ先】 社会福祉法人 北斗市社会福祉協議会 (電話) 74-2500

ふれあい福祉まつり in 北斗 中止のお知らせ

9月11日に開催を予定しておりました、『ふれあい福祉まつり in 北斗』について、その開催について検討を重ねた結果、新型コロナウイルス感染拡大防止の観点から、今年度の開催は中止といたしました。

毎年、開催を楽しみにされている方々や、ご協力いただいている各関係団体、事業者のみなさまには大変申し訳ありませんが、ご理解、ご協力をお願いいたします。



【お問い合わせ先】 北斗市社会福祉協議会
74-2500(午前8時30分~午後5時)

★昨年度の福祉まつりは、新型コロナウイルスの影響により中止となったため、令和元年度の写真を使用しております。

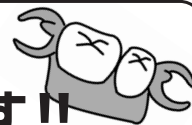
捨てないで！

不用になった『入れ歯』を集めています!!

入れ歯に付いている小さな金具には、貴金属が微量に含まれています。皆さんの善意で集められた沢山の入れ歯をまとめると大きな価値が生まれます。その集められた入れ歯をリサイクルし、益金を福祉事業の運営に活用させていただきますので、ご協力よろしくお願いします。

※回収BOXは、市内公共施設等に設置しております。

【お問い合わせ先】 北斗市社会福祉協議会 ☎74-2500



市民活動サポートセンター



市民活動サポートセンターでは、ボランティア活動や地域支援活動を行う皆さんをサポートし、地域づくりとその担い手の育成に取り組み、「住民同士が互いに助け合い、支え合うことができる地域づくり」を目指し、各種事業等に取り組んでいます。

ふまねっとサポーター養成講習会受講者募集

ふまねっと運動を安全に楽しく効果的に指導するための「ふまねっとサポーター」養成講習会を開催します。社協では、これまでに計7回養成講習会を開催し、78名の地域住民の方が受講しました。資格取得後は、お住いの地域のサロン活動などで、ふまねっと運動の指導を行っています。また、毎週月曜日にふまねっとサポーターが集まり練習会を行っていますので、初めての方でも安心して資格を取得できます。

日時 令和3年10月29日(金) 13:00～16:30
場所 北斗市保健センター多目的室(中野通2丁目18番1号)
受講料 無料
(ただし、サポーター資格登録に2,000円かかります)
定員 10名(先着順)
対象者 市民の方で、ふまねっと運動を市内全域に普及できる方、若しくはお住いの地域で普及できる方
(サポーター資格取得には、NPO法人ふまねっとへの正会員入会が必要です)
申込方法 10月15日(金)までに、電話でお申し込みください。

ふまねっと運動とは!?

大きなマス目でできた“あみ”を踏まないようにゆっくり慎重に歩く運動です。歩行機能や認知機能の改善にも効果があり、レクリエーションとしても楽しむことができます。



レクリエーションポッチャ市民交流大会のお知らせ

パラリンピックの正式種目「ポッチャ」を、子どもから大人まで楽しむことができるよう、簡単なルールにアレンジしました。初めての方も楽しみながら参加できますので、ご家族やご友人と一緒に参加してみませんか。



10月16日(土) 13時～15時
会場：北斗市総合体育館
参加費無料
18チーム限定(先着順)



参加資格

市内に居住、勤務、通学する小学生以上
※1チーム3人で構成
※小学生でチームを構成する場合、保護者の引率をお願いします。

競技方法

試合は3チーム6ブロックでの予選リーグを行い、各ブロック1位同士、2位同士での決勝トーナメント戦を行う。
※参加チーム数によっては、試合方法を変更することがあります。

申込方法

下記の申込事項をご確認のうえ、9月24日(金)までに、電話またはFAXにて申込みください。
①チーム名 ②氏名 ③住所 ④電話番号
※参加者には行事用保険を掛けますので、申込の際、チーム全員の分の氏名・住所・電話番号が必要となります。

新型コロナウイルス感染症対策

- ・マスクを着用のうえご来場ください。
- ・受付時の検温と、来場時、試合前、試合終了後の手指消毒を行っていただきます。
- ・使用する用具は試合毎に消毒をします。

大会参加者へのお願い

- ①新型コロナウイルス感染症感染拡大防止のため、次の項目に該当する場合は、参加をご遠慮いただきます
平熱を超える発熱がある/せき、のどの痛み、風邪等の症状がある/体のだるさ、息苦しさ、疲れやすい/嗅覚や味覚の異常がある/新型コロナウイルス感染症陽性者濃厚接触者として、経過観察期間中/同居者が新型コロナウイルス感染症陽性者との濃厚接触者として、経過観察期間中/同居者や身近な知人に感染が疑われる方がいる/10月2日以降に政府から入国制限、入国後の観察期間が必要とされる国、地域等への渡航、または当該在住者との濃厚接触があった
- ②大会終了後2週間以内に新型コロナウイルス感染症を発症した場合は、速やかに濃厚接触者の有無等について報告してください

ご相談・お問い合わせ先 市民活動サポートセンター(北斗市社協内) 電話74-2500 FAX74-3655

ご存じですか? ファミリー・サポート・センター

子育ての援助を受けたい方（依頼会員）、その援助を行いたい方（提供会員）の会員制の組織で、地域で子育て家庭を支援していく仕組みです。

依頼会員

- 育児の援助を受けたい方
- 対象年齢
（0歳～小学6年生）
- 北斗市・七飯町にお住まい、またはお勤めの方が対象
- 会員登録は、印鑑をご持参の上、直接センターにお越しください

こんなとき利用できます

- 学校や保育所からの送迎
 - 習い事の送迎
 - 学校や保育所、幼稚園の開始前や終了後の託児
 - 学童保育終了後の託児や送迎
 - 学校の休み、その他施設等の急な閉鎖時
 - 保護者等の病気や急用時
 - 兄弟の学校行事、冠婚葬祭
 - 買い物、リフレッシュなど
- ※ 困った時にはお電話ください！

提供会員

- 育児の援助を行いたい方
- 北斗市・七飯町にお住まいの方
- 会員登録は、センターで主催している養成講座を受講してください
- 託児場所は、原則提供会員のご自宅です

利用料・報酬

- 平日・昼間（8：00～18：00） はじめの1時間500円（それ以降30分ごと250円）
 - 上記以外の時間・日祝日はじめの1時間600円（それ以降30分ごと300円）
- ※ 兄弟2人目から半額

養成講座



託児イベント



♪ 1年間の主な活動 ♪

- * 提供会員養成講座
（北斗市又は七飯町）
- * 定例意見交換会（毎月一回）
- * フォローアップ勉強会
- * 交流会（年二回）
- * 託児イベント
（ハート・リラックス）

ハート・リラックス



交流会



申込・お問い合わせ先



南渡島ファミリー・サポート・センター

TEL・FAX 0138-77-0788

北斗市本町4丁目3-20 北斗市せせらぎ保健センター内

ほくと市認知症の人と家族の会 ～『すみれの会』のご案内～

◆認知症について、話をしませんか？◆

認知症の人、介護するご家族、介護を終えたご家族、認知症の人や介護する家族の思いを知りたい人などご参加お待ちしております

自分の思いを話したい



認知症について話を聞いてみたい



体験談を話してみたい、聞いてみたい



悩みを聞いてほしい

定例会の他に 楽しいイベント 実施しています

同じ環境の人と活動したい



楽しく認知症のことを話したい



開催日：毎月第3月曜日（祝日の場合は、第4月曜日の開催となります）

時間：午後1時30分～午後3時30分

場所：北斗市保健センター

主催：ほくと市認知症の人と家族の会（すみれの会）

（問）事務局 北斗市地域包括支援センター ☎74-2530

【日時や場所が変更になる場合がありますので、参加ご希望の方は事務局までお問合せください】

どなたでも参加できます



車いすの寄贈 ありがとうございます

株式会社ツルハホールディングス様、クラシエホールディングス株式会社様より、社会貢献活動の一環として、当協議会に車いす6台を寄贈していただきました。

当協議会では、車いすを地域のみなさまに貸出し、有効に利用しております。今回、寄贈していただいた6台の車いすは、多様な地域住民のニーズに応えることができるよう、大切に、また有効に使用していきたいと思っております。本当にありがとうございました。





こんにちは 北斗市地域包括支援センター「かけはし」です



**新型コロナウイルスに負けない、
健康な生活習慣をこころがけましょう**



コロナ禍での生活が続いておりますが、皆さまいかがお過ごしですか。
外出機会の減少、運動不足や食欲低下、ストレスの蓄積など皆さん同じように抱えていることでしょう。
「栄養」「運動」「社会参加」でフレイル（虚弱）を予防して乗り越えましょうね！



栄養

食事は活力の源です。バランスのとれた食事を3食しっかりととりましょう。
また、お口の健康（口腔ケア）にも気を配りましょう。



運動

身体活動は筋肉の発達だけではなく食欲や心の健康にも影響します。今より10分多く体を動かしましょう。

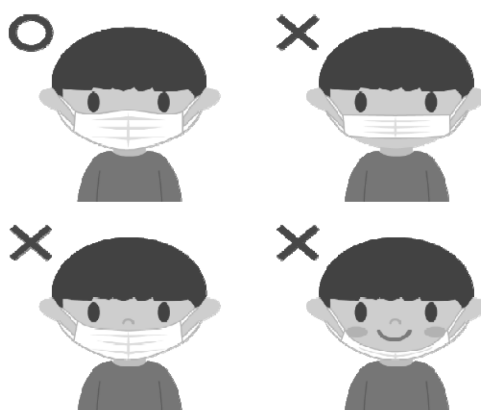
社会参加（人とのつながり）

ご自分に合った活動をしましょう。
また、コロナ禍だからこそ、家族や友人、知人、隣近所とのコミュニケーションを大切にしましょう。
電話やメール、この機会にオンラインに挑戦してはいかがでしょうか。



正しいマスクの着用で感染予防を

ワクチン接種も進み、高齢者の約9割の方が2回目の接種を終えています。しかし、変異株の感染も拡大していることから、引き続き「手洗いの励行」「マスクの着用」「3密の回避」など感染予防に努めましょう。改めて、マスク着用方法の確認です。



- ・鼻の形に合わせてすき間をふさぎましょう。
- ・あごの下まで伸ばし すき間なくフィットさせましょう。
- ・取り外しの際はひも部分を持ちましょう。
- ・すき間があると十分な効果が得られません。
- ・鼻だしマスク あごマスクはやめましょう。

北斗市地域包括支援センター かけはし

北斗市中野通2丁目18番1号

電話 **0138-74-2530**

相談は
無料です



この広報紙は、赤い羽根共同募金配分金で作成されたものです。

◎北斗市社協だより◎
令和3年秋号（第60号）

発行
北斗市社会福祉協議会

（本所） 北斗市中野通2丁目18番1号
☎ (0138) 74-2500
☎ (0138) 74-3655
（支所） 北斗市本町4丁目3番20号
☎ (0138) 77-2941
☎ (0138) 77-8528